



Томская область
городской округ
закрытое административно-территориальное образование Северск

АДМИНИСТРАЦИЯ ЗАТО СЕВЕРСК
ПОСТАНОВЛЕНИЕ

18.05.2022

№ 778

О выдаче ООО «Сибирский титан» разрешения
на использование земель, государственная собственность на которые
не разграничена, для размещения линии электропередачи и водопровода

На основании обращения Общества с ограниченной ответственностью «Сибирский титан», от 05.05.2022 № 185 в лице генерального директора Киселёва Алексея Святославовича о выдаче разрешения на использование земель, государственная собственность на которые не разграничена, для размещения линии электропередачи и водопровода, в соответствии с постановлением Правительства Российской Федерации от 03.12.2014 № 1300 «Об утверждении перечня видов объектов, размещение которых может осуществляться на землях или земельных участках, находящихся в государственной или муниципальной собственности, без предоставления земельных участков и установления сервитутов», постановлением Правительства Российской Федерации от 12.11.2020 № 1816 «Об утверждении перечня случаев, при которых для строительства, реконструкции линейного объекта не требуется подготовка документации по планировке территории, перечня случаев, при которых для строительства, реконструкции объекта капитального строительства не требуется получение разрешения на строительство, внесении изменений в перечень видов объектов, размещение которых может осуществляться на землях или земельных участках, находящихся в государственной или муниципальной собственности, без предоставления земельных участков и установления сервитутов, и о признании утратившими силу некоторых актов Правительства Российской Федерации», постановлением Администрации Томской области от 29.07.2016 № 263а «Об утверждении порядка и условий размещения отдельных видов объектов на землях или земельных участках, находящихся в государственной или муниципальной собственности, либо на земельных участках, государственная собственность на которые не разграничена, без предоставления земельных участков и установления сервитутов на территории Томской области»

ПОСТАНОВЛЯЮ:

1. Разрешить Обществу с ограниченной ответственностью «Сибирский титан» для размещения линии электропередачи и водопровода использование земель, государственная собственность на которые не разграничена, площадью 101 570 кв.м, в течение трех лет, с 20.06.2022 по 20.06.2025.
2. Постановление вступает в силу со дня его подписания и распространяется на правоотношения, возникшие с 20.06.2022.
3. Утвердить прилагаемую схему расположения многоконтурного земельного участка на кадастровых планах территорий 70:22:0010802, 70:22:0010803.
4. Обществу с ограниченной ответственностью «Сибирский титан»:

1) при размещении объекта руководствоваться нормами Градостроительного кодекса Российской Федерации, СНиП 12-03-2001 «Безопасность труда в строительстве. Часть 1. Общие требования», принятыми и введенными в действие постановлением Госстроя Российской Федерации от 23.07.2001 № 80, СП 48.13330.2019 «Свод правил. Организация строительства. Актуализированная редакция СНиП 12-01-2004», утвержденным приказом Министерства строительства и жилищно-коммунального хозяйства Российской Федерации от 24.12.2019 № 861/пр;

2) по окончании срока использования земель освободить используемую территорию и привести ее в первоначальное состояние.

3) в случае если использование земель на основании указанного разрешения привело к порче либо уничтожению плодородного слоя почвы:

а) привести такие земли в состояние, пригодное для их использования, в соответствии с разрешенным использованием;

б) выполнить необходимые работы по рекультивации таких земель.

5. В случае необходимости досрочного прекращения действия разрешения или продления срока использования земель обратиться в Администрацию ЗАТО Северск с соответствующим заявлением.

6. Передача полученных по настоящему разрешению прав третьим лицам не допускается.

7. За нарушение санитарных правил, правил в сфере благоустройства, требований безопасности при размещении и (или) эксплуатации объектов Общество с ограниченной ответственностью «Сибирский титан» несет ответственность в соответствии с действующим законодательством Российской Федерации.

8. Действие разрешения прекращается при наступлении следующих обстоятельств:

1) истечение срока, на который выдано разрешение;

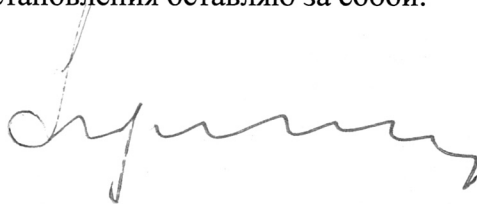
2) нарушение лицом, получившим разрешение, обязанностей по использованию земель, установленных земельным законодательством Российской Федерации и (или) настоящим разрешением;

3) поступление в уполномоченный орган заявления об отмене разрешения от лица, получившего разрешение;

4) предоставление земельного участка физическому или юридическому лицу.

9. Контроль за исполнением постановления оставляю за собой.

Мэр ЗАТО Северск



Н.В.Диденко

УТВЕРЖДЕНА

постановлением

Администрации ЗАТО Северск

от 18.05.2022 № 778

Схема расположения многоконтурного земельного участка на кадастровых планах территорий
70:22:0010802, 70:22:0010803

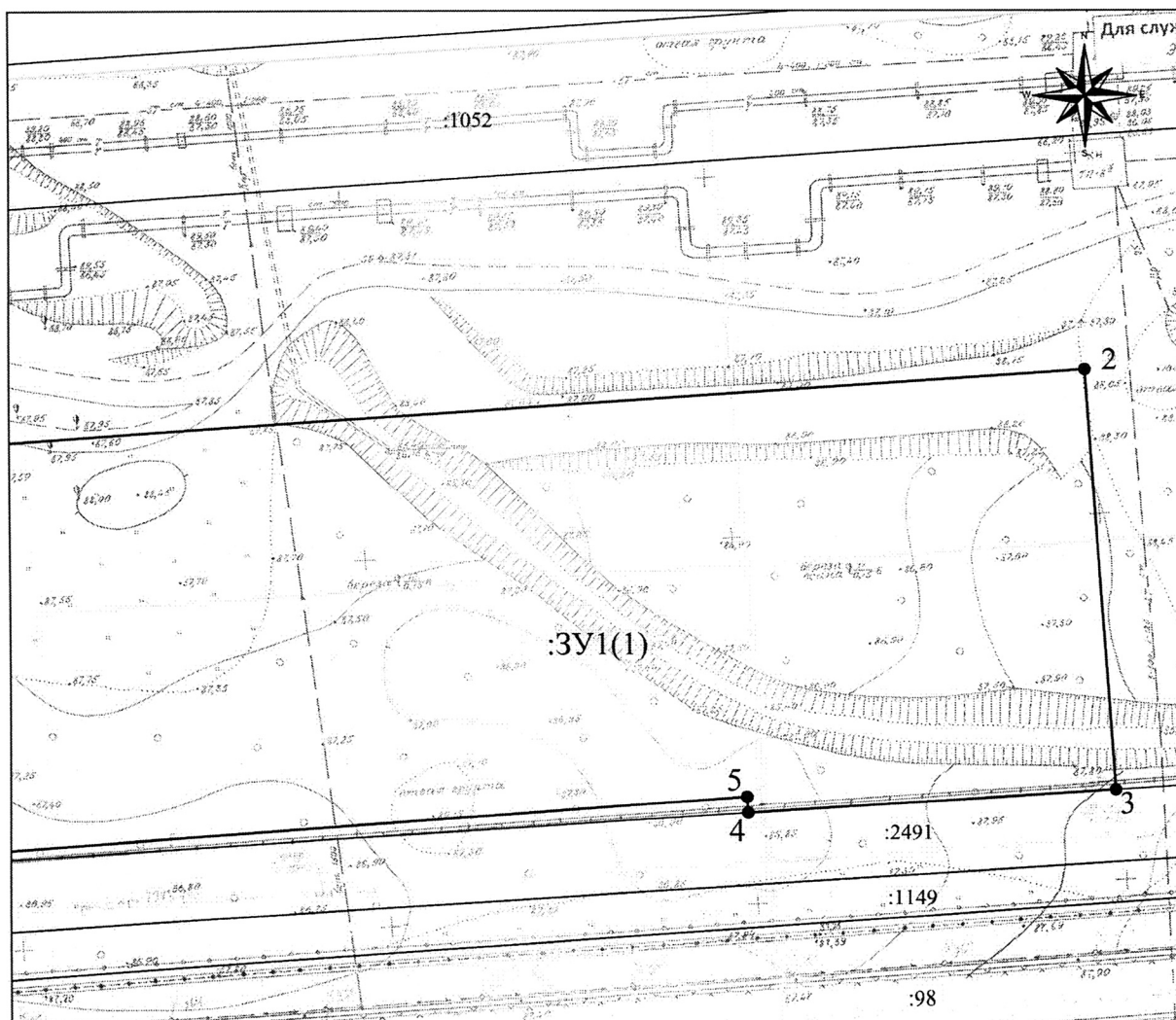
Условный номер земельного участка <u>70:22:00000000:ЗУ1(1)</u>		
Площадь земельного участка <u>100515</u> м ²		
Обозначение характерных точек границ	Координаты, м	
	X	Y
1	2	3
1	365588.80	4318745.45
2	365631.54	4319363.97
3	365573.61	4319367.99
4	365570.41	4319318.08
5	365572.61	4319317.93
6	365557.55	4319111.99
7	365557.20	4319111.55
8	365537.75	4318807.59
9	365527.44	4318808.01
10	365527.21	4318804.74
11	365412.87	4318812.64
12	364639.03	4318843.93
13	364665.53	4319229.43
14	364671.07	4319331.29
15	364627.08	4319333.91
16	364612.35	4319121.25
17	364630.72	4319120.00
18	364629.21	4319098.05
19	364610.87	4319099.30
20	364591.46	4318814.35
21	364997.58	4318786.29
22	364995.43	4318754.54
23	365050.20	4318750.75
24	365052.45	4318782.50
внутренний контур		
25	365580.02	4318904.39
26	365576.71	4318912.77
27	365566.48	4318908.72
28	365569.79	4318900.35

Схема расположения многоконтурного земельного участка на кадастровых планах территорий
70:22:0010802, 70:22:0010803

Условный номер земельного участка 70:22:0000000:ЗУ1(2)

Площадь земельного участка 1055 м2

Обозначение характерных точек границ	Координаты, м	
	X	Y
1	2	3
33	364598.66	4319305.68
34	364563.49	4319307.68
35	364565.55	4319337.58
36	364600.75	4319335.48



Ведомость координат см. на листе 2
Масштаб 1:1000

Условные обозначения:

:ЗУ1(1) – контур образуемого многоконтурного
земельного участка
:144/чзу1 – образуемая часть существующего земельного
участка
— вновь образованная часть границы
земельного участка

----- - ось проектируемого объекта
— существующая часть границы
земельного участка
• 1 - характерная точка границы
многоконтурного земельного участка

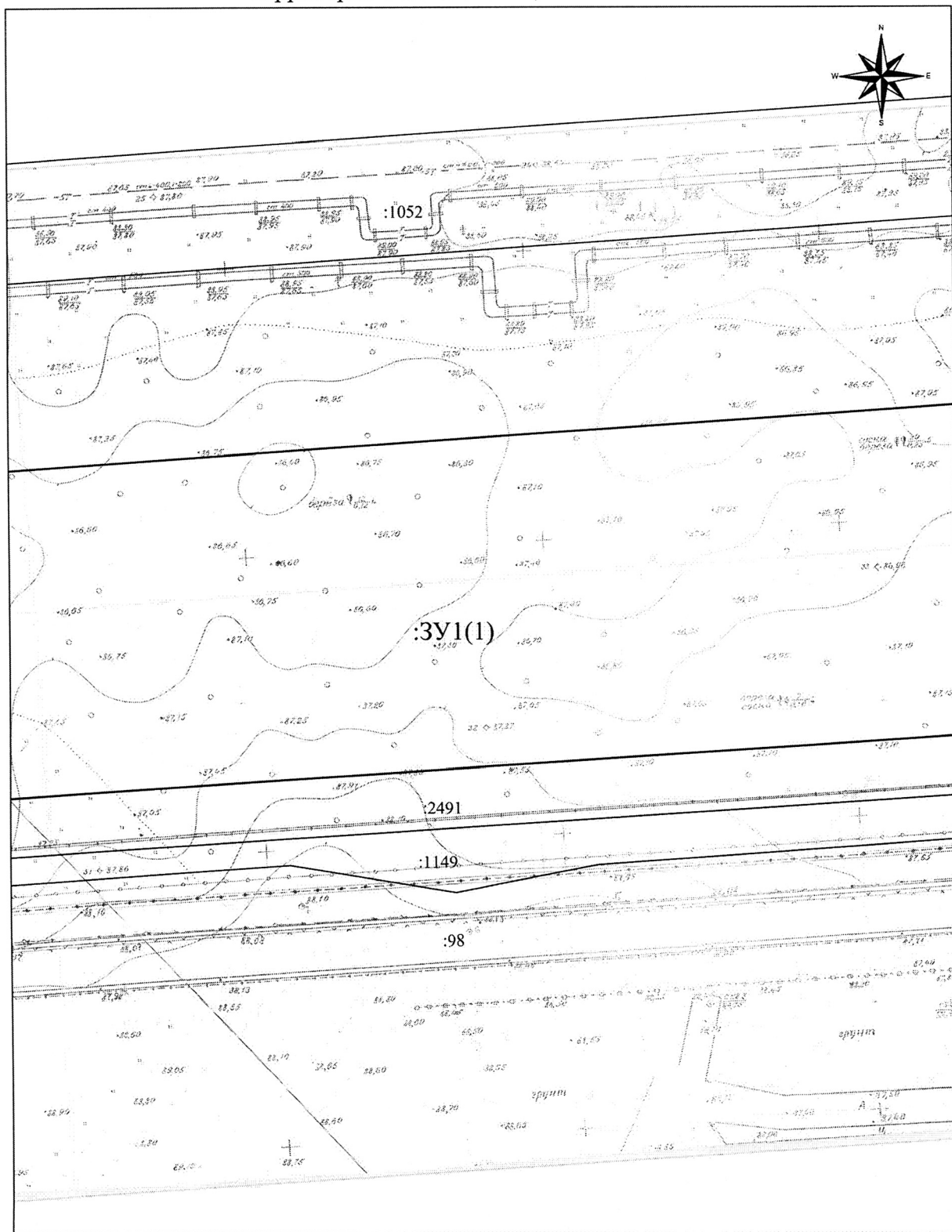
This is a detailed topographic map of a coastal area, likely a harbor or bay. The map features several prominent labels and features:

- Topographic Labels:** Numerous numerical values are scattered across the map, representing elevations or specific points of interest. These include:
 - 1052 (near the top center)
 - 3Y1(1) (in the center)
 - 2491 (below the center)
 - 1149 (further down)
 - 98 (near the bottom center)
- Geographic Features:**
 - Water Bodies:** The map shows a large body of water on the right side, with various channels and smaller inlets.
 - Land and Infrastructure:** There are several roads, paths, and what appear to be small structures or buildings. A prominent road runs horizontally across the middle of the map.
 - Topography:** The map uses contour lines and elevation points to show the terrain. The area is generally flat, with some slight undulations.
- Compass Rose:** A compass rose is located in the upper right corner, indicating North (N), South (S), East (E), and West (W).
- Map Orientation:** The map is oriented with North at the top.

The map is a technical drawing, likely a survey map, used for planning or navigation. It provides a detailed view of the coastal area, showing the relationship between the land and the water.

Лист 3 из 16

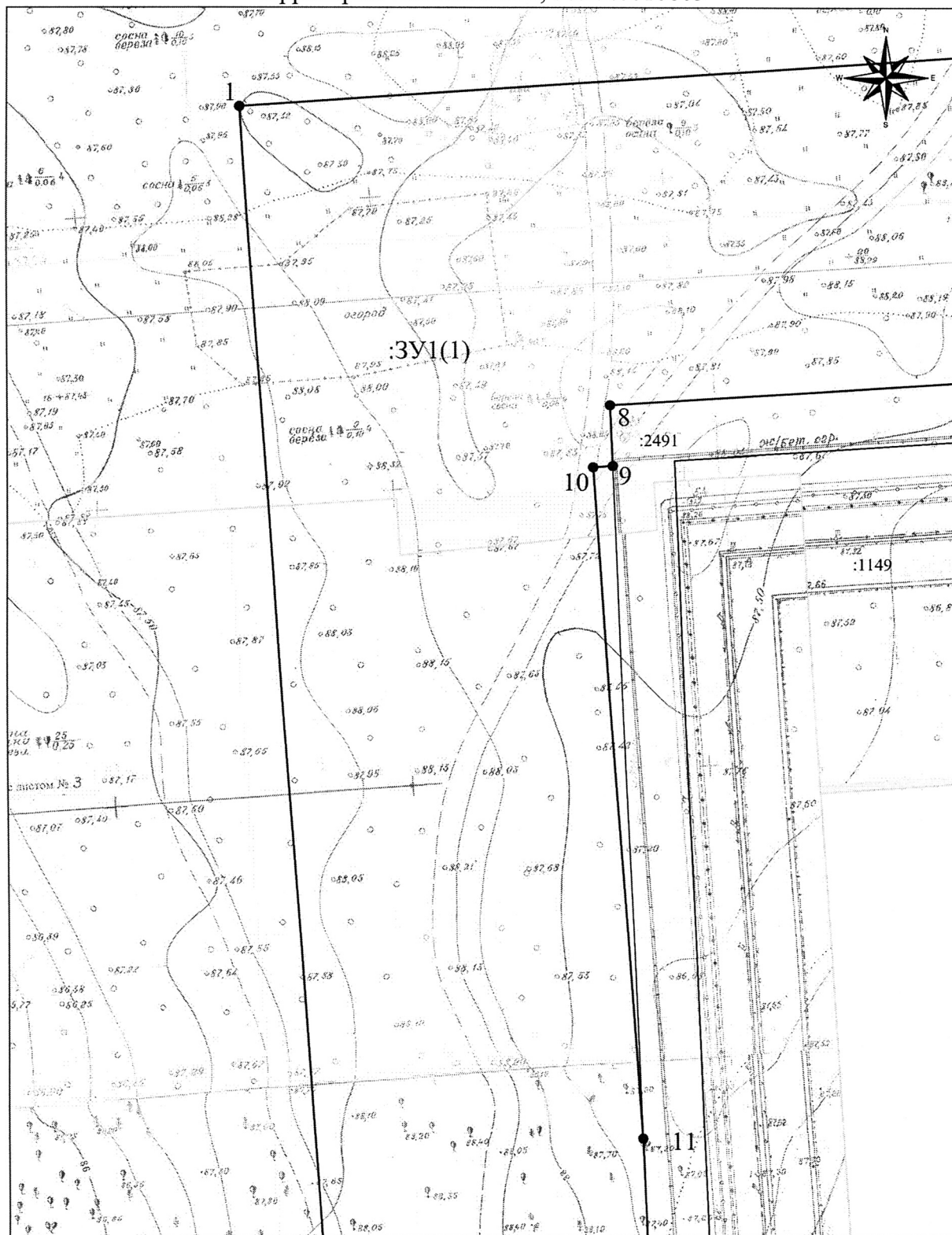
Схема расположения многоконтурного земельного участка на кадастровых планах территорий 70:22:0010802, 70:22:0010803



Масштаб 1:1000

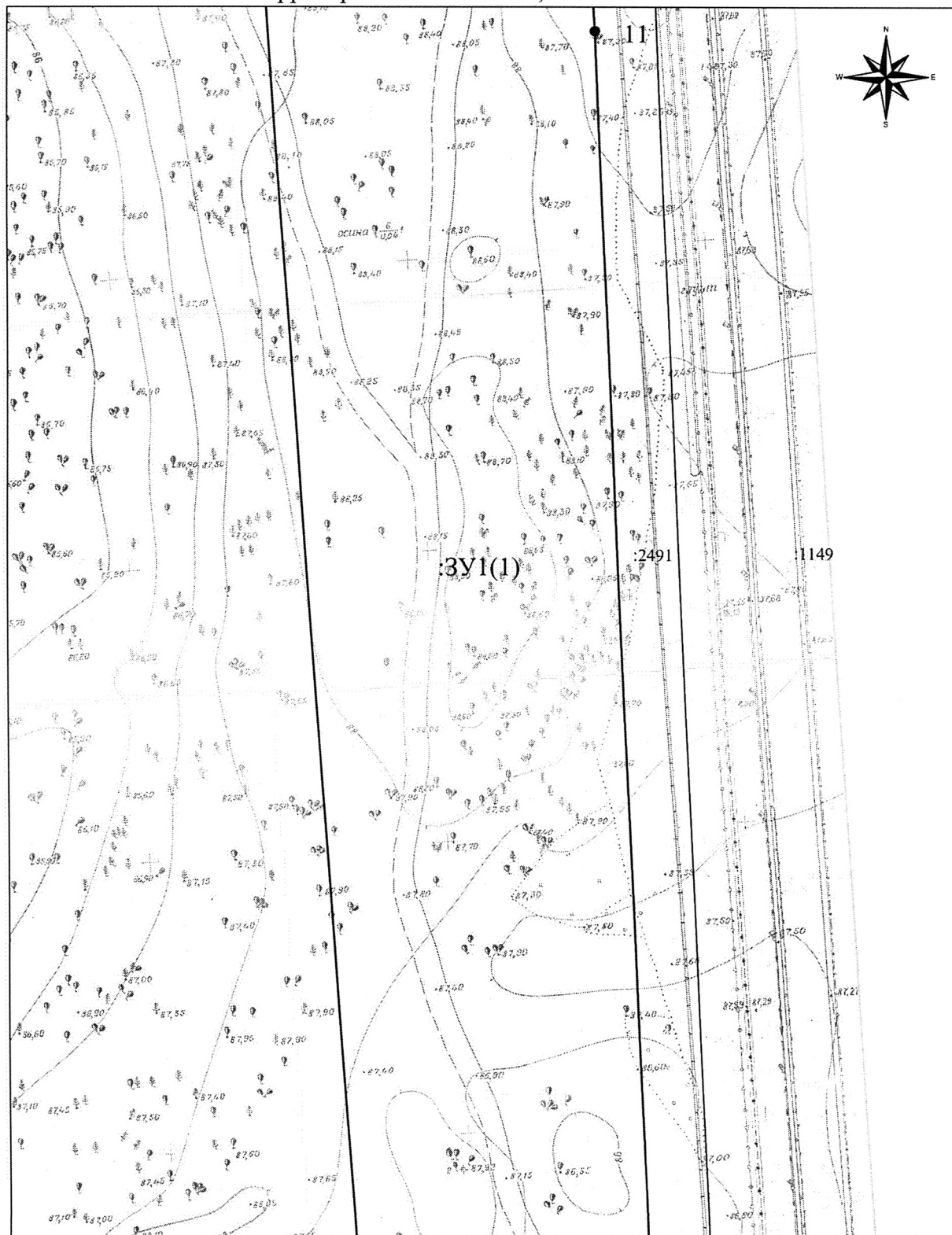
Лист 5 из 16

Схема расположения многоконтурного земельного участка на кадастровых планах
территорий 70:22:0010802, 70:22:0010803



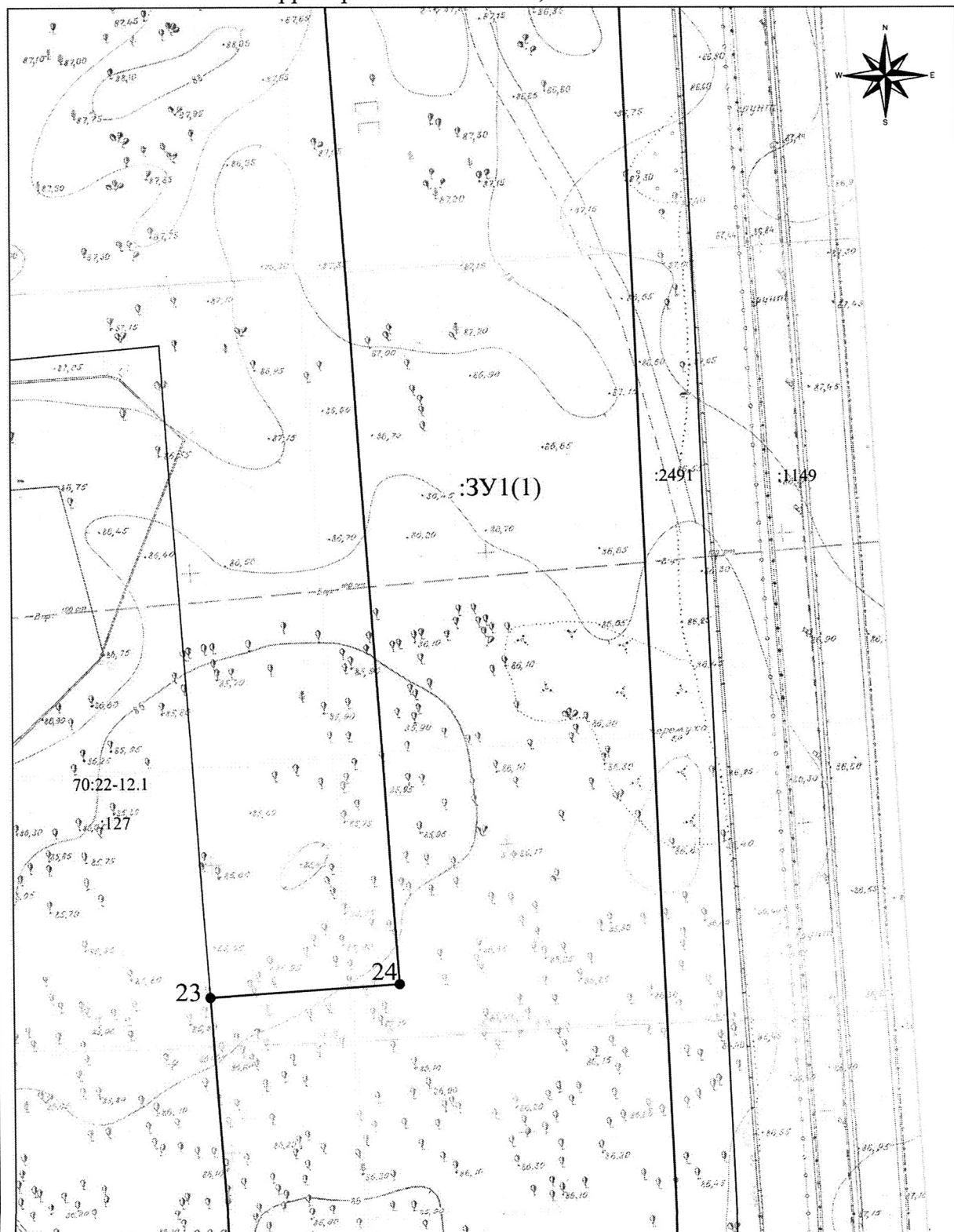
Масштаб 1:1000

Схема расположения многоконтурного земельного участка на кадастровых планах
территорий 70:22:0010802, 70:22:0010803



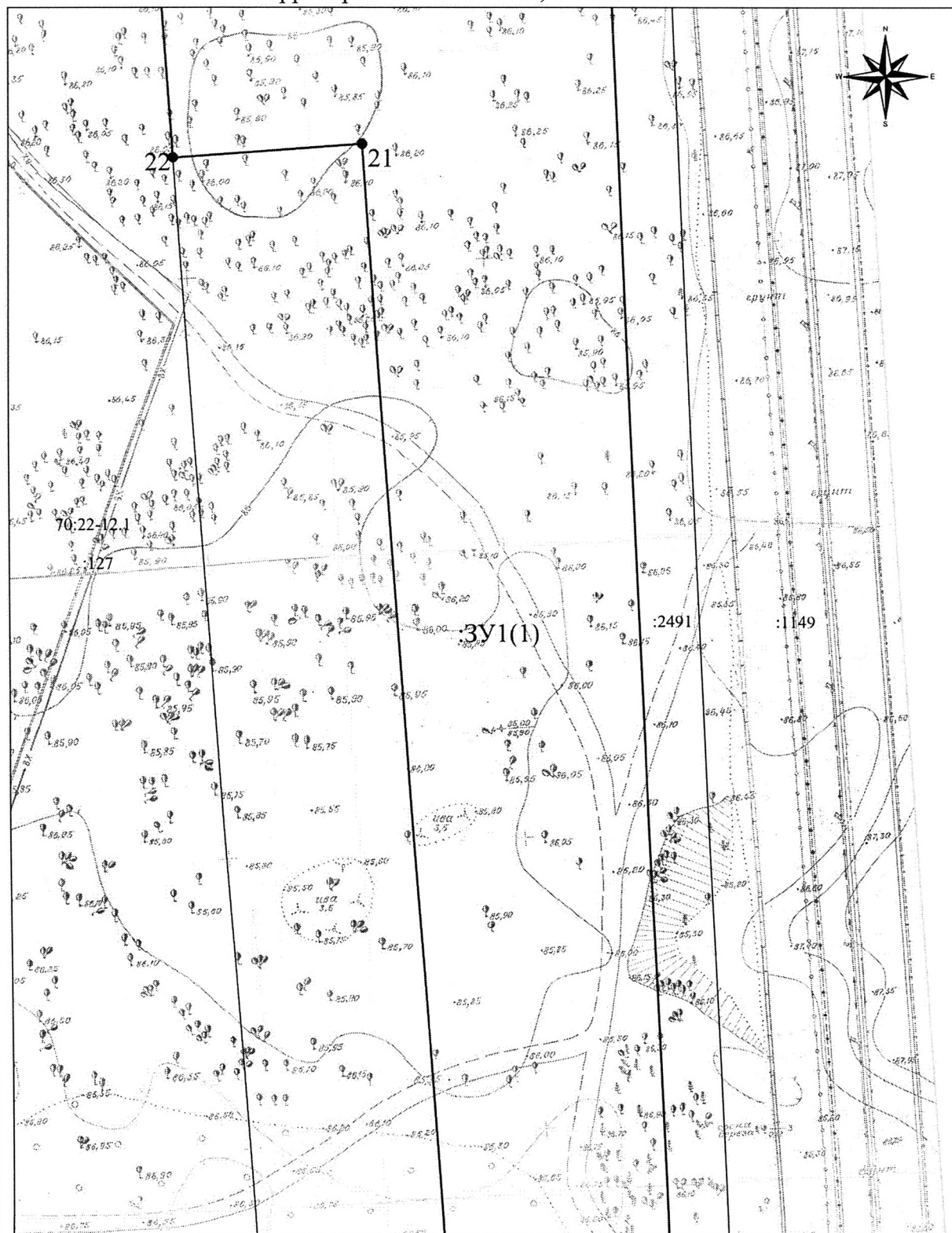
Масштаб 1:1000

Схема расположения многоконтурного земельного участка на кадастровых планах
территорий 70:22:0010802, 70:22:0010803



Масштаб 1:1000

Схема расположения многоконтурного земельного участка на кадастровых планах
территорий 70:22:0010802, 70:22:0010803



Масштаб 1:1000

Схема расположения многоконтурного земельного участка на кадастровых планах
территорий 70:22:0010802, 70:22:0010803

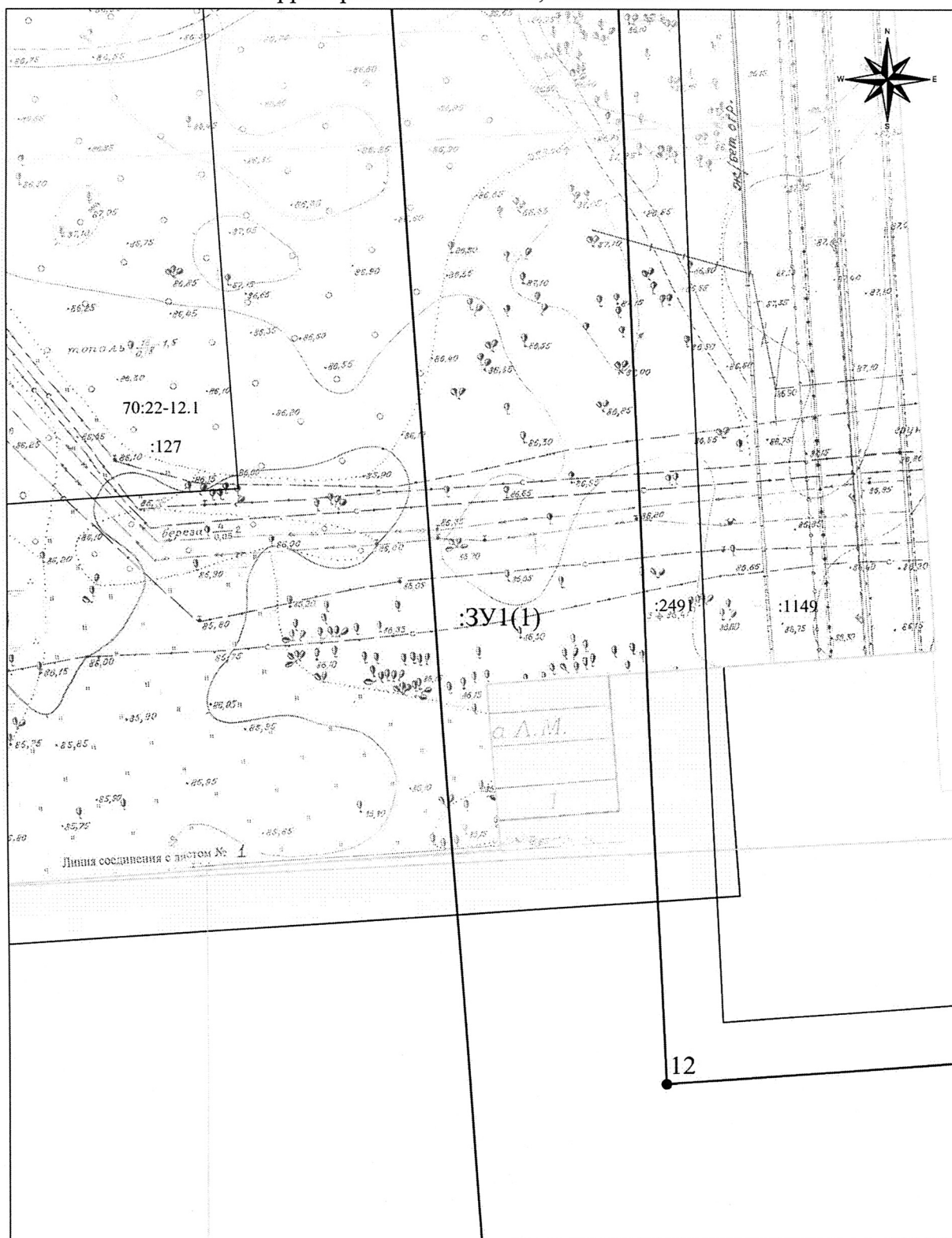


Схема расположения многоконтурного земельного участка на кадастровых планах
территорий 70:22:0010802, 70:22:0010803



Масштаб 1:1000

Лист 12 из 16

Схема расположения многоконтурного земельного участка на кадастровых планах территорий 70:22:0010802, 70:22:0010803

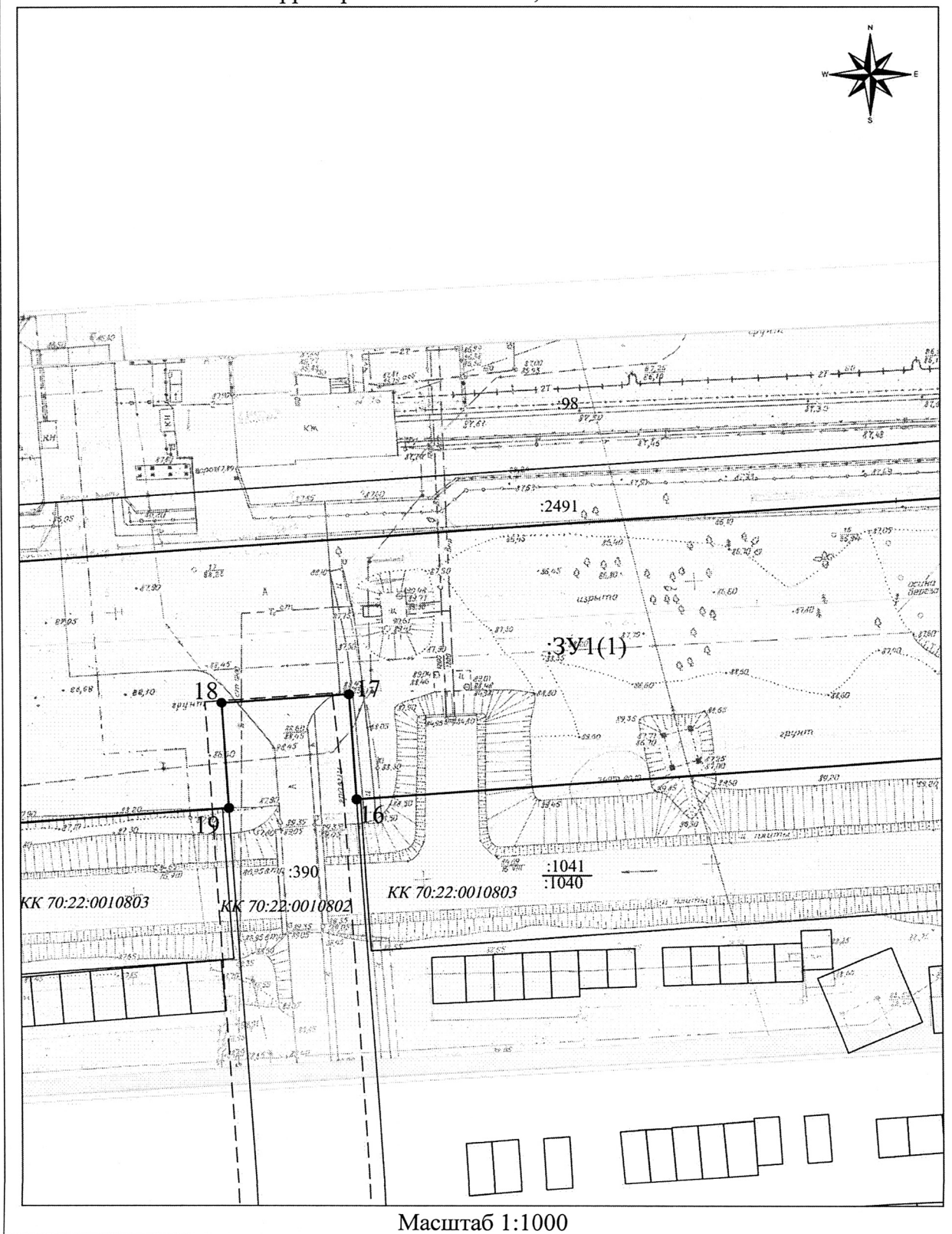


Схема расположения многоконтурного земельного участка на кадастровых планах территорий 70:22:0010802, 70:22:0010803

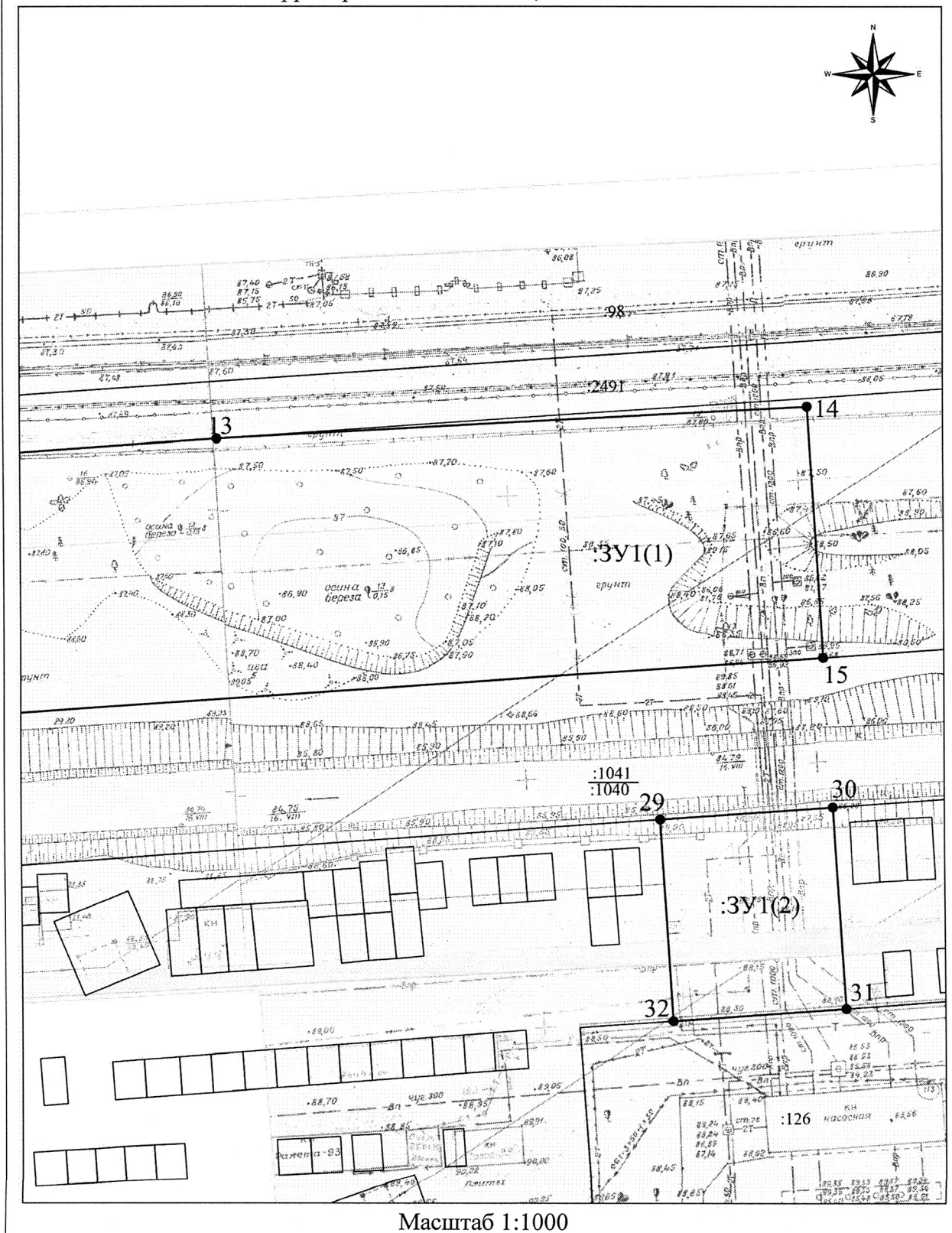
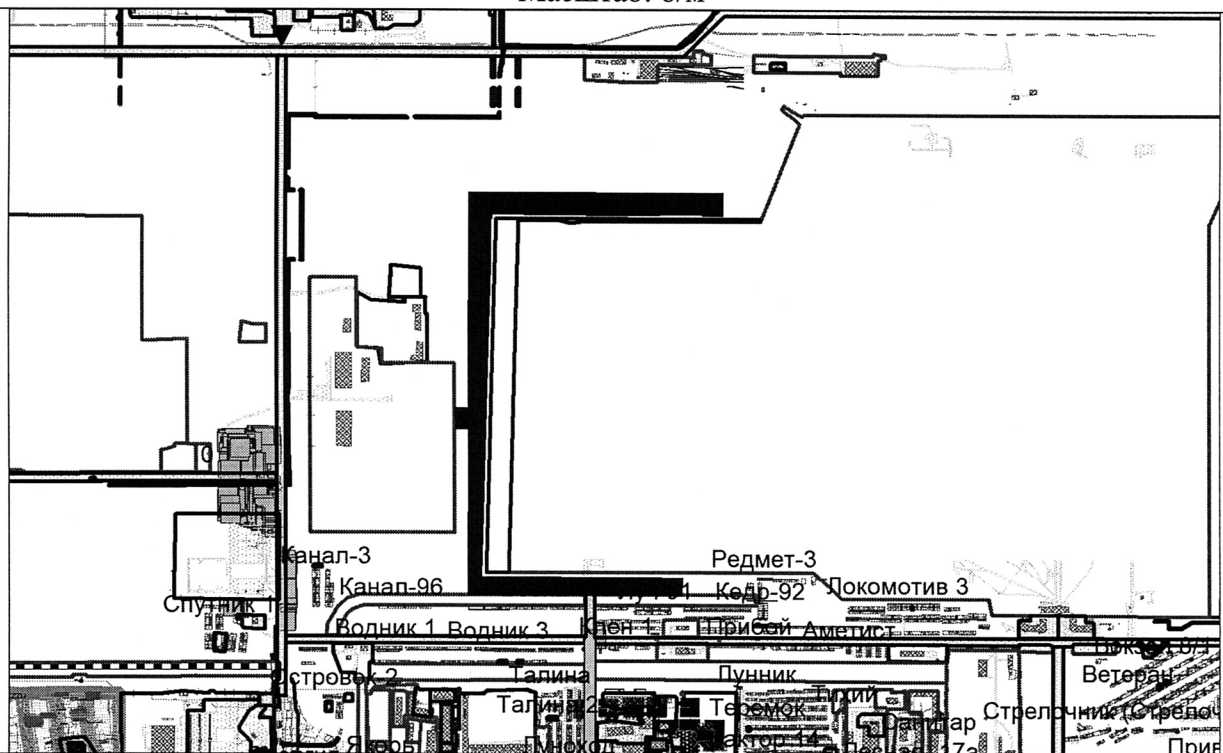


Схема расположения многоконтурного земельного участка на кадастровых планах
территорий 70:22:0010802, 70:22:0010803

Ситуационный план
Масштаб: 6/м



Описание земельного участка:

Общая площадь земельного участка – 101570 кв.м.

Граница многоконтурного земельного участка проходит по поворотным точкам: 1 – 32 – 1

Количество контуров: 2, расположены на земельных участках, находящихся в неразграниченной государственной собственности

Территориальная зона:

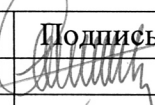
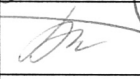

Описание смежеств 70:22:0000000:ЗУ1(1):

1. По характерным точкам 1-3, 4-6, 9-11, 13-15, 20-22, 23-1 - земельные участки, находящиеся в неразграниченной государственной собственности
2. По характерным точкам 3-4, 7-9, 11-13 - земельный участок 70:22:0010803:2491
3. По характерным точкам 15-16 - земельный участок 70:22:0010803:1041 (70:22:0010803:1040)
4. По характерным точкам 16-19 - земельный участок 70:22:0010802:390
5. По характерным точкам 19-20 - земельный участок 70:22:0010803:1041 (70:22:0010803:1039)
6. По характерным точкам 22-23 - земельный участок 70:22:0010803:127
7. По характерным точкам 25-28 - земельный участок 70:22:0000000:25 (70:22:0010803:1005)

Описание смежеств 70:22:0000000:ЗУ1(2):

1. По характерным точкам 30-31, 32-29 - земельные участки, находящиеся в неразграниченной государственной собственности
2. По характерным точкам 29-30 - земельный участок 70:22:0010803:1041 (70:22:0010803:1040)
3. По характерным точкам 31-32 - земельный участок 70:22:0010803:126

Земельный участок по адресу: Российская Федерация, Томская область, городской округ ЗАТО Северск, г. Северск

Согласовано	Фамилия	Подпись	Дата
Председатель КАиГ	Барабанов А.А.		12.05.2022
Начальник отдела Генплана КАиГ Администрации ЗАТО Северск	Барнова И.К.		11.05.22
Нач. отдела учета земли и сделок с ней Управления имущественных отношений	Морозов А.В.		11.05.22